

Hotel Christophorus

Hotel

Berlin



Beschreibung

Das Hotel Christophorus ist die ideale Adresse für alle Individual- und Geschäftsreisenden, sowie Erholungssuchende und Tagungsgäste.

Im Herzen einer wunderbaren Parklandschaft direkt im Spandauer Forst gelegen, finden Sie hier Ruhe und Erholung und sind gleichzeitig nur wenige Kilometer von Berlins pulsierender Innenstadt entfernt.

Die 56 ruhigen, komfortablen Zimmer, die einmalige Lage ganz im Grünen, sowie das historische Hallenbad garantieren einen rundum erholsamen Aufenthalt.

Für einen perfekten Start in den Tag sorgt das reichhaltige Frühstücksbuffet. Das Parken, die Nutzung des Hallenbads sowie

der WLAN-Zugang sind kostenfrei.

Für Tagungen, Seminare, Events oder Gruppenreisen bietet das Hotel mit 15 Tagungsräumen und Bankettsälen eine hervorragende Infrastruktur. Veranstaltungsräume in der Größe von 20 m² bis 416 m² stehen zur Verfügung und bieten Platz für Veranstaltungen mit bis zu 400 Personen.

Als Inklusionsbetrieb ist uns die Zugänglichkeit der Zimmer besonders wichtig: Fast alle Zimmer sind stufenlos über einen Lift erreichbar.

Egal ob Sie zum Arbeiten, zum Entspannen oder zum Feiern in unser Hotel nach Berlin-Spandau kommen, ob sportlich-aktiv oder ruhig-erholsam – bei uns sind Sie immer richtig!

Erbaut: 1955

Letzte Renovierung: 2018

Sprachen: englisch, deutsch, griechisch

Doppelzimmer Komfort



Die Doppelzimmer Komfort sind wie folgt ausgestattet:

ca. 18 m²

1 Doppelbett (160 x 200 cm)

Schreibtisch

kostenfreies WLAN

Safe, Kabel-TV, Telefon, Radio, Weckservice/Wecker

Badezimmer mit Dusche, Haartrockner, Kosmetikspiegel, Toilettenartikel

Ausstattung Zimmer

Größe: 18 qm

Belegung max.: 2

Tiere willkommen: ja

WLAN: ja

Nichtraucher: ja

Hinweise zu Haustieren

Pro Haustier, pro Nacht berechnen wir 10,00 Euro.

Allgemein: Aufenthaltsraum, Barrierefreiheit, behindertenfreundlich(Obj.), Doppelbett, Fahrradraum abschließbar, Fahrstuhl/Aufzug, französisches Bett, Heizung, Nichtraucher, Nichtraucherhaus, radfreundlich, Schreibtisch, Tagungsausstattung, Teppichboden, wanderfreundlich

Außenanlage: Busparkplatz, Fahrradunterstellmöglichkeit, Garten zur Nutzung, Parkplatz, umzäuntes Grundstück

Essen & Trinken: Küche (regionale Produkte), Küche (vegetarisch), Restaurant im Hause

Freizeit: Fahrradverleih, Sauna

Sanitär: Dusche/WC, Haartrockner

Service: Bettwäsche, EC-Karten, Handtücher, Kreditkarten, Safe, Tiere willkommen

Technik: WLAN, Kabel/Sat, Telefon, TV - Flachbild, Wecker

Doppelzimmer Standard



Die Doppelzimmer Klassik sind wie folgt ausgestattet:

ca. 16 m²

1 Doppelbett (140 x 200 cm)

Schreibtisch

kostenfreies WLAN

Safe, Kabel-TV, Telefon, Radio, Weckservice/Wecker

Badezimmer mit Dusche, Haartrockner, Kosmetikspiegel, Toilettenartikel

Ausstattung Zimmer

Größe: 16 qm

Belegung max.: 2

Anzahl Schlafzimmer: 1

Tiere willkommen: ja

WLAN: ja

Nichtraucher: ja

Hinweise zu Haustieren

Pro Haustier, pro Nacht berechnen wir 10,00 Euro.

Allgemein: Aufenthaltsraum, Barrierefreiheit, behindertenfreundlich(Obj.), Doppelbett, Fahrradraum abschließbar, Fahrstuhl/Aufzug, französisches Bett, Heizung, Nichtraucher, Nichtraucherhaus, radfreundlich, Schreibtisch, Tagungsausstattung, Teppichboden, wanderfreundlich

Außenanlage: Busparkplatz, Fahrradunterstellmöglichkeit, Garten zur Nutzung, Parkplatz, umzäuntes Grundstück

Essen & Trinken: Küche (regionale Produkte), Küche (vegetarisch), Restaurant im Hause

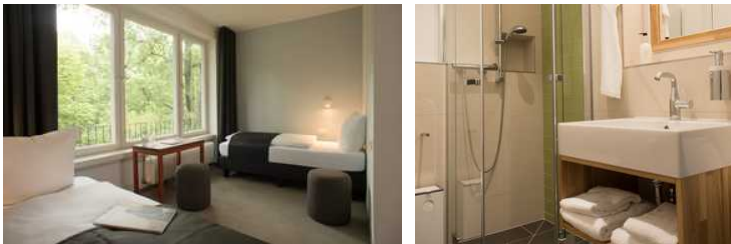
Freizeit: Fahrradverleih, Sauna

Sanitär: Dusche/WC, Haartrockner

Service: Bettwäsche, EC-Karten, Handtücher, Kreditkarten, Safe, Tiere willkommen

Technik: WLAN, Kabel/Sat, Telefon, TV - Flachbild, Wecker

Einzelzimmer Komfort



Die ruhigen Einzelzimmer Komfort sind wie folgt ausgestattet:

ab 16 m²

Einzelbett (90 x 200 cm) und Sofa oder Doppelbett (140 x 200 cm)

Schreibtisch

kostenfreies WLAN

Safe, Kabel-TV, Telefon, Radio, Weckservice/Wecker

Badezimmer mit Dusche, Haartrockner, Kosmetikspiegel, Toilettenartikel

Ausstattung Zimmer

Größe: 16 qm

Belegung max.: 1

Tiere willkommen: ja

WLAN: ja

Nichtraucher: ja

Hinweise zu Haustieren

Pro Haustier, pro Nacht berechnen wir 10,00 Euro.

Allgemein: Aufenthaltsraum, Barrierefreiheit, behindertenfreundlich(Obj.), Einzelbett, Fahrradraum abschließbar, Fahrstuhl/Aufzug, Heizung, Nichtraucher, Nichtraucherhaus, radfreundlich, Schreibtisch, Tagungsausstattung, Teppichboden, wanderfreundlich

Außenanlage: Busparkplatz, Fahrradunterstellmöglichkeit, Garten zur Nutzung, Parkplatz, umzäuntes Grundstück

Essen & Trinken: Küche (regionale Produkte), Küche (vegetarisch), Restaurant im Hause

Freizeit: Fahrradverleih, Sauna

Sanitär: Dusche/WC, Haartrockner

Service: Bettwäsche, EC-Karten, Handtücher, Kreditkarten, Safe, Tiere willkommen

Technik: WLAN, Kabel/Sat, Telefon, TV - Flachbild, Wecker

Einzelzimmer Standard



Die Einzelzimmer Standard sind wie folgt ausgestattet:

ca. 14 qm

Einzelbett 90 x 200 cm

Schreibtisch

kostenfreies WLAN

Safe, Kabel-TV, Telefon, Radio, Weckservice/Wecker

Badezimmer mit Dusche, Haartrockner, Kosmetikspiegel, Toilettenartikel

Ausstattung Zimmer

Größe: 14 qm

Belegung max.: 1

Anzahl Schlafzimmer: 1

Tiere willkommen: ja

WLAN: ja

Nichtraucher: ja

Hinweise zu Haustieren

Pro Haustier, pro Nacht berechnen wir 10,00 Euro.

Allgemein: Aufenthaltsraum, Barrierefreiheit, behindertenfreundlich(Obj.), Einzelbett, Fahrradraum abschließbar, Fahrstuhl/Aufzug, Heizung, Nichtraucher, Nichtraucherhaus, radfreundlich, Schreibtisch, Tagungsausstattung, Teppichboden, wanderfreundlich

Außenanlage: Busparkplatz, Fahrradunterstellmöglichkeit, Garten zur Nutzung, Parkplatz, umzäuntes Grundstück

Essen & Trinken: Küche (regionale Produkte), Küche (vegetarisch), Restaurant im Hause

Freizeit: Fahrradverleih, Sauna

Sanitär: Dusche/WC, Haartrockner

Service: Bettwäsche, EC-Karten, Handtücher, Kreditkarten, Tiere willkommen

Technik: WLAN, Kabel/Sat, Telefon, TV - Flachbild, Wecker

Allgemeine Lageinformationen

Das Hotel Christophorus befindet sich im nordwestlichen Teil der Stadt, direkt im Spandauer Forst, umgeben von der einzigartigen Parklandschaft des Evangelischen Johannesstifts.

Entfernungen

Autobahn: 8 km

Badestelle/Gewässer: 4 km

Bäcker: 200 m

Bahnhof: 4 km

Geldautomaten/Bank: 3 km

Bushaltestelle: 300 m

Flughafen: 10 km

Krankenhaus/Klinik: 2 km

Messe: 10 km

Radweg: 200 m

S-Bahn: 4 km

Schwimm-/Spaßbad: 200 m

Supermarkt: 200 m

Tourist-Information: 4 km

Zentrum: 4 km

Objekt ID: 104393