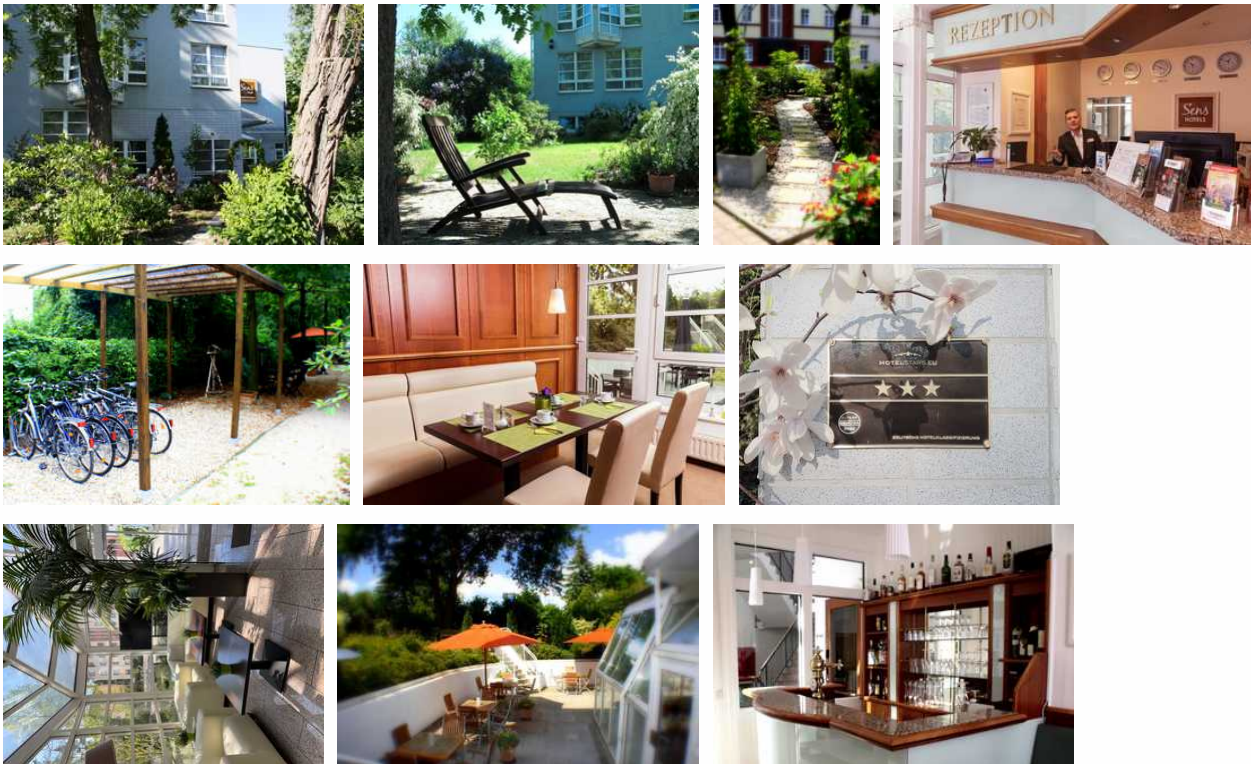


# SensCity Hotel Berlin Spandau

Hotel Garni

Berlin



## Beschreibung

---

Im Herzen von West-Berlin befindet sich das 3 Sterne SensCity Hotel Berlin Spandau seit über 25 Jahren. Hier können Sie shoppen, im Grünen verweilen oder mit der sehr guten Anbindung an die öffentlichen Verkehrsmittel ins Olympiastadion, zur Waldbühne oder zum ICC fahren. In 30 Minuten sind Sie mitten in Berlin und können die Stadt in vollen Zügen genießen. Im SensCity Hotel Berlin Spandau können Sie in absolut ruhiger Lage Ihre Freizeit genießen oder konzentriert ihren Geschäftsterminen nachgehen. Ein Besuch der verschiedenen Messen, Einkäufe in den Spandau Arcaden und der romantischen Altstadt oder ein Spaziergang durch die alten Gemäuer der Zitadelle Spandau bieten Ihnen Abwechslung und Erholung in gleichem Maße.

---

Letzte Renovierung: 2019

Sprachen: englisch, deutsch

---

## Doppelzimmer

---



Das SensCity Hotel Berlin Spandau bietet Ihnen mit seinen komfortablen Räumen ein freundliches Wohnambiente in hellen, klassischen Zimmern. Ob West- oder Nordflügel - von jedem unserer 69 Zimmer aus blicken Sie hinein ins Grüne. Genießen Sie die Ruhe und Erholung nach einem erlebnisreichen Tag in der Hauptstadt und schlafen Sie in einem unserer ruhigen SensBase Zimmer. Die Ausstattung der SensBase Zimmer ist klassisch und funktionell. Die ca. 20.00 qm großen Nichtraucherzimmer verfügen über ein Badezimmer mit Dusche, WC und Fön. Der lichtdurchflutete Wohnraum ist großzügig mit einem Schreibtisch, Flat-TV und Telefon ausgestattet. In den Zimmern sind W-Lan und Telefonate ins deutsche Festnetz kostenfrei verfügbar

## Ausstattung Zimmer

Größe: 18 qm

Belegung max.: 3

Tiere willkommen: ja

WLAN: ja

TV: ja

Nichtraucher: ja

### Hinweise zu Haustieren

Haustiere erlaubt

**Allgemein:** Doppelbett, Fahrradraum abschließbar, Fahrstuhl/Aufzug, Heizung, Nichtraucher, rollstuhlgeeignet, Tagungsausstattung, Teppichboden

**Außenanlage:** Fahrradunterstellmöglichkeit, Garten zur Nutzung, Parkplatz, Sitzecke im Garten

**Essen & Trinken:** Bar, Frühstück möglich

**Sanitär:** Bad/WC, Dusche, Haartrockner, WC-Toilette

**Service:** Bettwäsche, EC-Karten, Frühstücksservice, Handtücher, Internet im öff. Bereich, Kreditkarten, Tiere willkommen, Zimmerservice

## Allgemeine Lageinformationen

---

Das Hotel liegt im ruhigen Berliner Stadtteil Spandau, mit guter Anbindung an die öffentlichen Verkehrsmittel und günstiger Anbindung an das Olympiastadion.

Der S-Bahnhof Stresow liegt 10 Gehminuten vom SensCity Hotel entfernt. Die historische Altstadt von Spandau erreichen Sie nach 1 km. Auch der Fernbahnhof Berlin-Spandau liegt ca. 1 km entfernt. Hier gibt es Anschluss an ICE-Verbindungen, S- und U-Bahn sowie an zahlreiche Buslinien.

## Entfernungen

---

Arzt: 1 km

Autobahn: 6 km

Badestelle/Gewässer: 1 km

Bäcker: 500 m

Bahnhof: 1.2 km

Geldautomaten/Bank: 1 km

Bushaltestelle: 200 m

Flughafen: 33 km

Golfplatz: 4.5 km

Krankenhaus/Klinik: 1 km

Messe: 6 km

Radweg: 500 m

Restaurant: 1 km

S-Bahn: 500 m

Supermarkt: 500 m

Tourist-Information: 1 km

Wanderweg: 1 km

Zentrum: 15 km