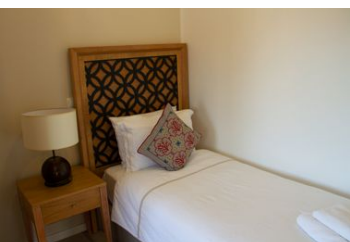
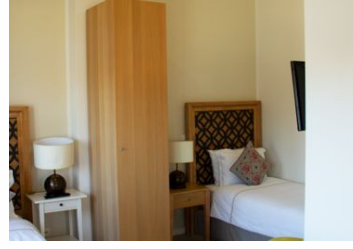
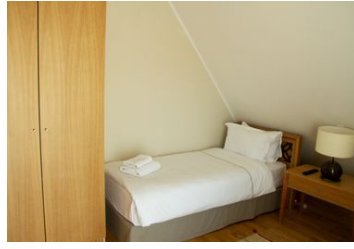
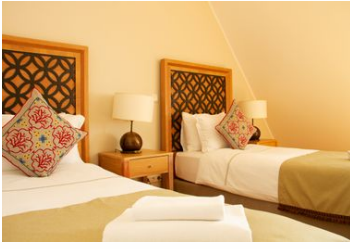
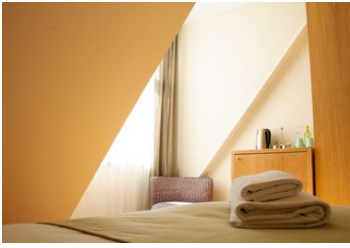


# Boutique Hotel Fährhaus

Hotel

Berlin







## Beschreibung

---

Das Boutique Hotel Fährhaus liegt am Fluss Havel und bietet eine idyllische Unterkunft inmitten der Natur. Das Hotel verfügt über einen Spielplatz, einen Garten sowie kostenfreies WLAN und Parkplätze.

Bitte beachten Sie unsere Rezeptionszeiten von 08:00 - 20:00 Uhr. Eine Anreise nach 20 Uhr ist nur nach vorheriger Absprache möglich. Check in ab 14 Uhr möglich - der Check out sollte bis spätestens 12:00 Uhr erfolgen. Das Frühstück wird von 8-11 Uhr serviert.

Früheste Anreise: 14:00

Späteste Abreise: 12:00

Empfang besetzt: 08:00 bis 20:00

Empfang am Wochenende besetzt: 08:00 bis 20:00

Mehrsprachiges Personal - 24 Stunden

Englisch sprechendes Personal tagsüber

Englisch sprechendes Personal nachts

---

Erbaut: 2018

Letzte Renovierung: 2021

---

## Allgemeine Lageinformationen

---

Freuen Sie sich auf Aktivitäten im Freien wie Joggen, Radfahren oder Schwimmen am 1,5 km entfernten Strand. Ein Fahrrad- oder Bootsverleih ist auf Anfrage und je nach Saison verfügbar.

## Entfernungen

---

Bushaltestelle: 700 m

Flughafen: 43 km

Messe: 14 km

Taxistand: 1.5 km

Zentrum: 17 km

Objekt ID: 204-1002257