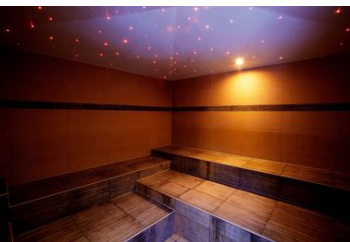
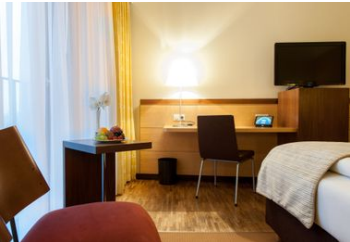
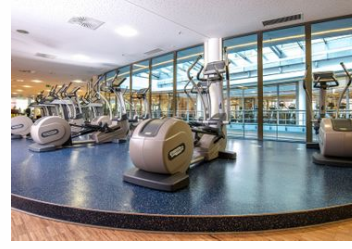
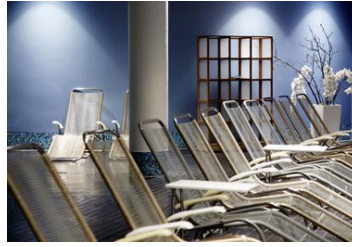
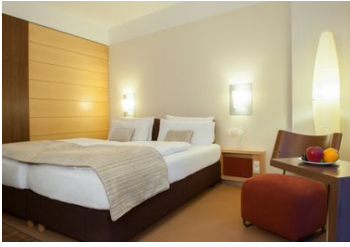
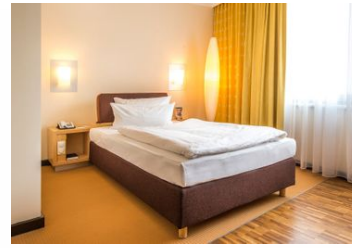


centrovital Hotel Berlin

Hotel

Berlin







Beschreibung

Lassen Sie sich im centrovital Hotel SPA & Sports so richtig verwöhnen. Gehen Sie im Innenpool schwimmen, entspannen Sie in der großen Saunalandschaft oder gönnen Sie sich eine wohltuende Anwendung im centrovital Day SPA & Ayurveda Center. Nach einem köstlichen Abendessen im Restaurant emil's können Sie sich in Ihr modern eingerichtetes Zimmer zurückziehen.

HRS Sterne: 4

- Schließung Dachterrasse: 04.07.2022 – 08.07.2022 – Eröffnung 09.07.2022 - Schließung SPA: 11.07.2022 – 20.07.2022 – Eröffnung 21.07.2022

Früheste Anreise: 15:00

Späteste Abreise: 11:00

Empfang rund um die Uhr besetzt

Mehrsprachiges Personal - 24 Stunden

Englisch sprechendes Personal tagsüber

Englisch sprechendes Personal nachts

Ganzjährig geöffnet

Erbaut: 2004

Allgemeine Lageinformationen

Nur wenige Meter von der Havel entfernt, erfreut sich dieses Hotel einer ruhigen Lage in Berlin-Spandau. Machen Sie einen Spaziergang am Flussufer entlang bis zur historischen Zitadelle Spandau oder erkunden Sie die charmante Altstadt mit der Nikolaikirche. Die Berliner Innenstadt ist über den nahegelegenen S-Bahnhof in 30 Minuten erreichbar.

Hotel liegt direkt am Spandauer See mit allen Wassersportmöglichkeiten; nur 20 min bis zum Brandenburger Tor, Alexanderplatz und Reichstag.

Mit der U-Bahnlinie 7 bis Haltestelle Rathaus Spandau. Oder Sie nutzen die S-Bahn-Linien S3 oder S9 bis zur Station Spandau (direkt am ICE Bahnhof). Mit den Buslinien 136 oder M36 (Einstieg vor dem Rathaus) bis zur Kirchhofstraße. Nach 100 m in Fahrtrichtung befindet sich rechts der Brauereihof.

A 100 Berliner Stadtautobahn, Richtung Charlottenburg, Abfahrt Siemensdamm, über Siemensdamm, Nonnendammallee und Am Juliusturm bis zum Falkenseer Platz. Im Kreisverkehr 1. Ausfahrt rechts - in die Neuendorfer Straße, nach etwa 800 m auf der rechten Seite befindet sich der Brauereihof und die Tiefgarageneinfahrt.

Entfernungen

Autobahn: 5.3 km

Bahnhof: 1.5 km

Bushaltestelle: 500 m

Golfplatz: 12 km

Messe: 8 km

Sportstätte: 1 km

distances_ubahn: 1.5 km

Zentrum: 10 km

Objekt ID: 204-154152