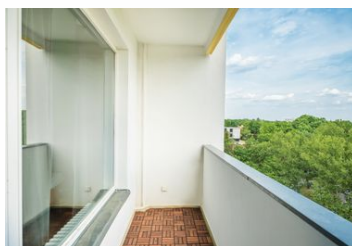
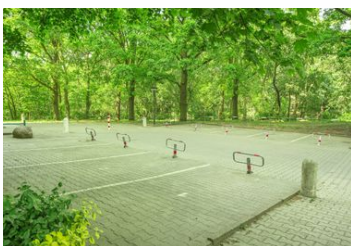
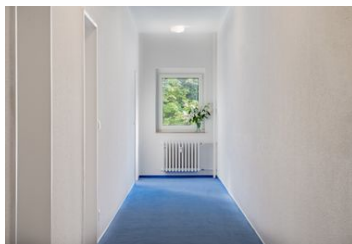
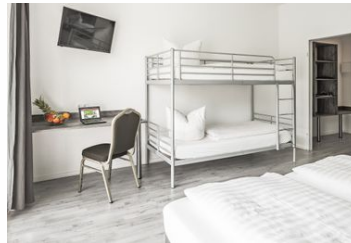
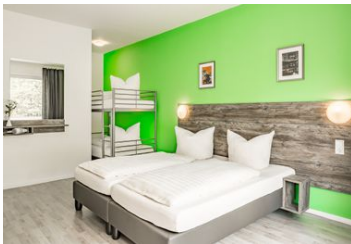
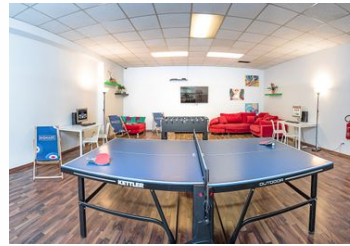
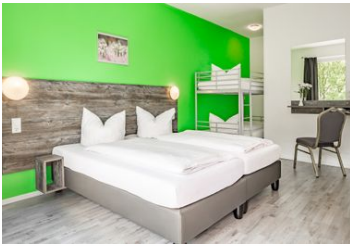
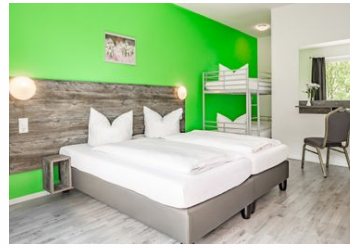


# Alecsa am Olympiastadion

Hotel Garni - Hotel

Berlin





## Beschreibung

---

Das „Alecsa Hotel am Olympiastadion“ empfängt Sie in freundlichem Ambiente. Hier können Sie bei schönem Wetter auf der Terrasse entspannen oder es sich in der Lounge gemütlich machen. Die Zimmer sind komfortabel eingerichtet und versprechen eine geruhsame Nacht. Am nächsten Morgen wird im Speiseraum ein reichhaltiges Frühstücksbuffet serviert.

HRS Sterne: 3

Parkplätze sind nur begrenzt vorhanden und müssen reserviert werden ++++ Achtung wichtiger Hinweis: Die Stadt Berlin erhebt ab 01.01.2014 eine Übernachtungsteuer für Hotelübernachtungen in Höhe von 5 % auf Nettologis. Die Steuer ist in allen HRS Preisen bereits inkludiert. Geschäftsreisende sind von der Steuer befreit und zahlen gegen geeigneten Nachweis (z.B. Arbeitgeberbescheinigung) den steuerbereinigten Preis. Ausgenommen von der Regelung sind mit dem Hotel vereinbarte netto Firmenraten. ++++

Früheste Anreise: 14:00

Späteste Abreise: 11:00

Empfang rund um die Uhr besetzt

Mehrsprachiges Personal - 24 Stunden

Englisch sprechendes Personal tagsüber

Englisch sprechendes Personal nachts

Ganzjährig geöffnet

## Allgemeine Lageinformationen

---

Haben Sie Karten für die Waldbühne oder das Olympiastadion? Dann könnte dieses moderne Hotel genau richtig für Sie sein. Es befindet sich in nächster Nähe beider Veranstaltungsorte im Berliner Bezirk Charlottenburg. Auch der Stößensee ist nur einen kurzen Spaziergang entfernt und lädt zum Entspannen ein. Über die nahegelegene S-Bahnstation Berlin-Pichelsberg ist das Stadtzentrum in etwa 30 Minuten erreichbar.

Autobahn A 100, Abfahrt Kaiserdamm, Kaiserdamm stadtauswärts bis Heerstraße, Heerstraße stadtauswärts, nach ca. 1,5 km rechts in die Glockenturmstraße

vom Hauptbahnhof kommend S3 oder S9 in Richtung Spandau bis Bahnhof Pichelsberg, vom Bahnhof Spandau kommend S3 oder S9 in Richtung Erkner oder Flughafen Berlin-Brandenburg (BER) bis Bahnhof Pichelsberg

## Entfernungen

---

Autobahn: 3.9 km

Bahnhof: 5 km

Bushaltestelle: 200 m

Flughafen: 28.1 km

Messe: 5 km

Sportstätte: 500 m

Taxistand: 1 km

distances\_ubahn: 200 m

Zentrum: 3.5 km

Objekt ID: 204-2452