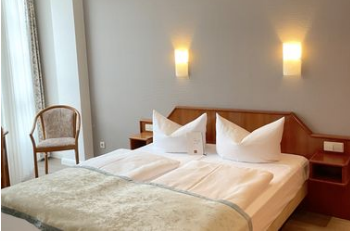
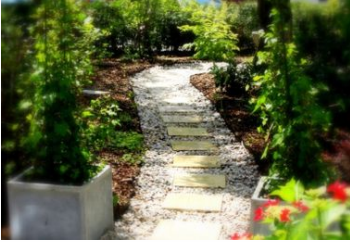
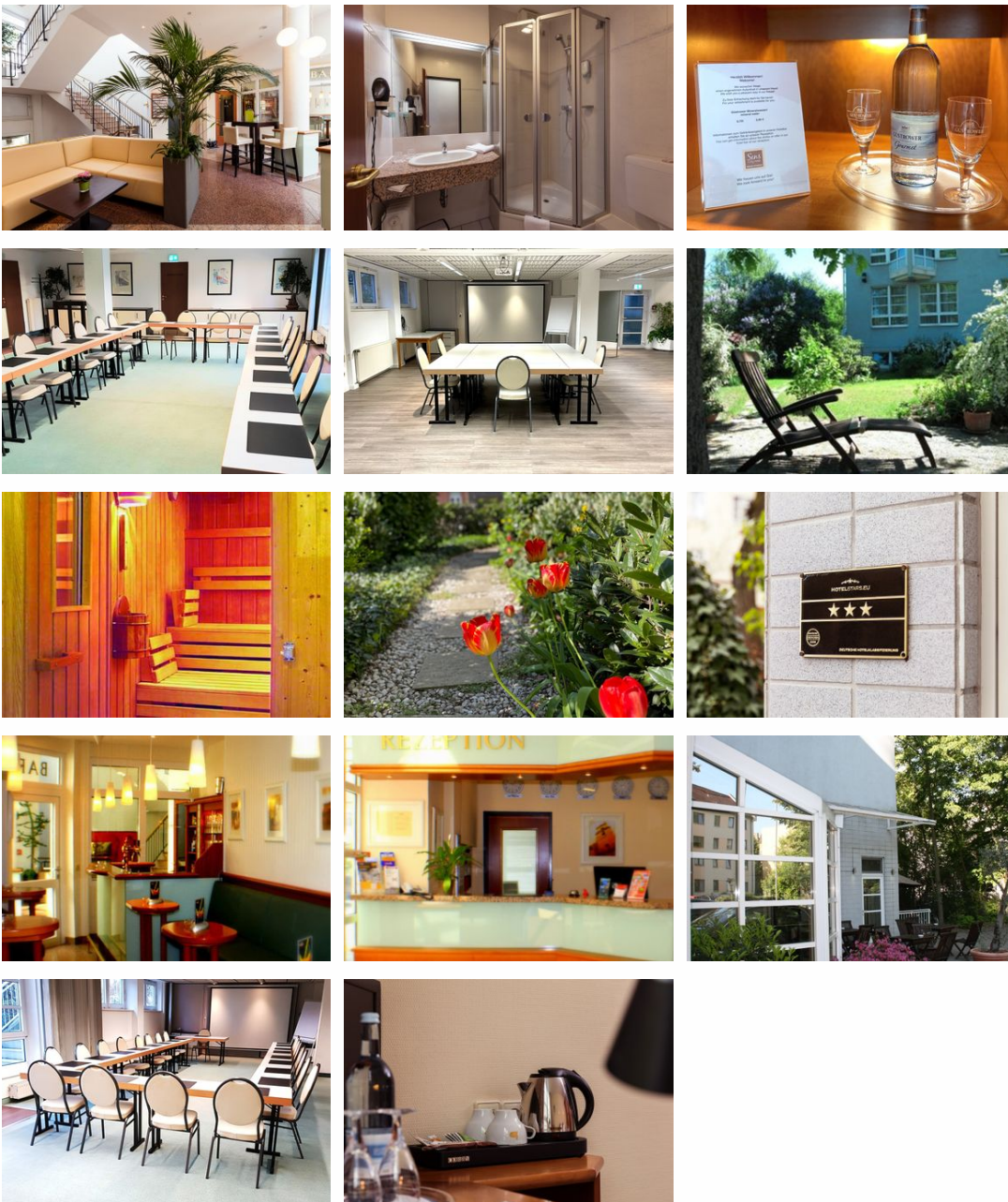


SensCity Berlin Spandau

Hotel Garni - Hotel

Berlin





Beschreibung

Das SensCity Hotel Berlin-Spandau ist ein ruhiges Garni-Hotel mit 69 Zimmern. Schön im Grünen gelegen und 900 m von der Altstadt Spandau entfernt; am Westrand der City West. Die hoteleigenen Pkw-Parkplätze sind begrenzt verfügbar. Unser Hotel ist lichtdurchflutet, gemütlich und geschmackvoll eingerichtet. In seiner hervorragenden Lage lädt das SensCity Hotel Berlin-Spandau mit seinem zeitlosen und charmanten Design zum Verweilen ein. Auch ein großer Konferenzraum mit Tageslicht und einer schönen Terrasse, welche das Restaurant mit dem Tagungsbereich verbindet, ist vorhanden und steht bereit für Ihre Tagung. Unser Frühstücksrestaurant im Wintergarten Style mit einem Blick auf das hoteleigene Gartengrundstück mit altem Baumbestand ermöglicht Ihnen einen angenehmen Start in den Tag bei einem Frühstück á la carte für jeden Geschmack.

HRS Sterne: 3

Wichtige Information für den Check IN: Wir möchten Sie informieren, dass ab dem 27.11.21 in den Berliner Hotels die 2-G-Regelung gilt. Dies bedeutet, dass wir nur noch Gäste, welche geimpft und/oder genesen sind beherbergen dürfen. Bitte halten Sie bei Ihrer Anreise den digitalen Nachweis bereit. Starten Sie Ihren Tag mit unserem Frühstück- á la carte. Unsere Sauna ist bis auf Weiteres geschlossen. Hoteleigene Pkw-Parkplätze stehen begrenzt zur Verfügung und können nicht im Voraus reserviert werden. Wichtig: Seit 1.1.2014 erhebt die Stadt Berlin auf die Übernachtungen eine Übernachtungssteuer in Höhe

von 5 % des Übernachtungspreises. Diese Steuer ist in den HRS-Raten nicht enthalten und wird zusätzlich zum Übernachtungspreis erhoben. Geschäftsreisende zahlen diese Steuer nicht.

Früheste Anreise: 14:00

Späteste Abreise: 11:00

Empfang rund um die Uhr besetzt

Mehrsprachiges Personal - 24 Stunden

Ganzjährig geöffnet

Erbaut: 1998

Letzte Renovierung: 2021

Allgemeine Lageinformationen

Unser Hotel liegt im Grünen, in absolut ruhiger und dennoch verkehrsgünstiger Lage. Von hier aus können Sie die Hauptstadt wunderbar erkunden. Egal, ob Sie auf dem weltbekannten Kurfürstendamm oder in der Friedrichstraße shoppen möchten, sich die Gedächtniskirche oder den Reichstag ansehen wollen oder auch einen Abend in einem der vielen Theater oder Varietés verbringen möchten. Nur wenige Gehminuten von unserem Hotel entfernt, befindet sich der S-Bahnhof Stresow, von dem Sie in die Berliner City mit all Ihren Sehenswürdigkeiten sowie zum Messegelände ICC oder zum Olympiastadion, zur Zitadelle oder zur Waldbühne gelangen. Auch die Buslinie M45 fährt direkt vor unserem Hotel ab mit der Sie z.B. den Zoologischen Garten in nur 20 min erreichen können.

Alle Sehenswürdigkeiten der Weltstadt Berlin, mit Museen, Theatern, Opern-Häusern, Shopping, Nightlife und vieles vielse mehr.

Umgebung: Potsdam, Spreewald. Ausflug: Altstadt Spandau, Ku'damm,

Westlicher Berliner Ring Abfahrt Spandau, B5 Richtung Berlin geradeaus, Heerstrasse geradeaus bis ESSO-Tankstelle, rechts zur Fahrtrichtung. An dieser Kreuzung biegen Sie links in die Gatowerstr. > Wilhelmstr. bis zur Kreuzung an den Spandau-Arcaden, dort biegen Sie rechts in die Ruhlebenerstr. ein und biegen an der STAR Tankstelle in die 2. Strasse links, in die Zielstrasse Heidereuterstr. ein.

Vom Bahnhof-Spandau mit Bus M45 bis zur Station-Heidereuterstr.,
vom Bahnhof-Zoo mit dem Bus M45 bis zur Station-Heidereuterstr. oder mit der
S-Bahn S5 oder S75 bis zur Staion Stresow, von dort ca. 5 Min. zu Fuß.

Entfernungen

Ausbau: 500 m

Bahnhof: 1.2 km

Bushaltestelle: 100 m

Golfplatz: 1.5 km

Messe: 6.3 km

Schwimm-/Spaßbad: 3 km

Sportstätte: 3 km

distances_ubahn: 500 m

Zentrum: 6.3 km

Objekt ID: 204-25644