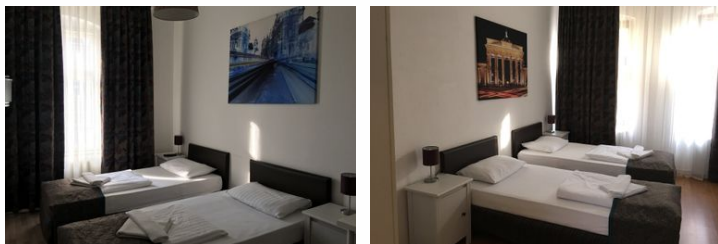


# Altstadt Spandau

Hotel Garni - Hotel - Hostel

Berlin



## Beschreibung

---

Verkehrsgünstig gelegener Familienbetrieb im Berliner Stil

HRS Sterne: 3

Bitte beachten Sie unsere Rezeptionszeiten: täglich 07:00-23:00 Uhr Tel: , bei später Anreise bitte kontaktieren Die Stadt Berlin erhebt ab 01.01.2014 eine Übernachtungssteuer für Hotelübernachtungen in Höhe von 5 % auf Nettologis. Die Steuer ist in allen HRS Preisen bereits inkludiert. Geschäftsreisende sind von der Steuer befreit und zahlen gegen geeigneten Unsere FRÜHSTÜCKSZEITEN sind Mo-Fr von 7-10 Uhr und Sa und So von 8-11 Uhr.

Früheste Anreise: 15:00

Späteste Abreise: 11:00

Empfang besetzt: 07:00 bis 23:00

Empfang am Wochenende besetzt: 07:00 bis 23:00

Mehrsprachiges Personal - 24 Stunden

Empfang spricht Mandarin

---

Letzte Renovierung: 2016

---

## Allgemeine Lageinformationen

---

in der Altstadt gelegen, 10 Min. mit S-Bahn zur Messe, 10 Min. zu Fuß zur Zitadelle, 10 Min. Zur Autobahn, 15 min. zum Flughafen Tegel, Ruhige, Idyllische Lage an der Einmündung Spree in Havel

Brandenburger Tor, Reichstag, Siegsäule, Gedächtniskirche, Potsdamer Platz, Einkaufstraße Ku'Damm, Friedrichstraße. Sansousi und Cecilienhof in Potsdam

A100 Ausfahrt Spandauer Damm immer geradeaus in die Charlottenburger Chaussee, dann Ruhlebener Damm bis zur Grunewaldstr. rechts, dann links in Stresestr., nach der Brücke rechts.

Parken können Sie ca. 1 Gehminute vom Hotel entfernt - es handelt sich um öffentliche Parkplätze. Ca. 5 Gehminuten entfernt finden Sie eine öffentliche Garage - hier können Sie für EUR 3,50 pro Tag parken.

U7 in Altstadt Spandau aussteigen. mit S-Bahn S9 und S75 oder Fernbahn in Berlin-Spandau, mit Buslinien 131,132,133,134,135,137,138,145,231 und 331 in Haltestelle Rathaus Spandau

## Entfernungen

---

Arzt: 100 m

Autobahn: 5.4 km

Bahnhof: 300 m

Bushaltestelle: 200 m

Casino: 200 m

Flughafen: 6.1 km

Messe: 6 km

(Kur-)Park/Wald: 300 m

Schwimm-/Spaßbad: 1.5 km

Sportstätte: 1 km

Taxistand: 100 m

distances\_ubahn: 200 m

Zentrum: 6 km

Objekt ID: 204-26575