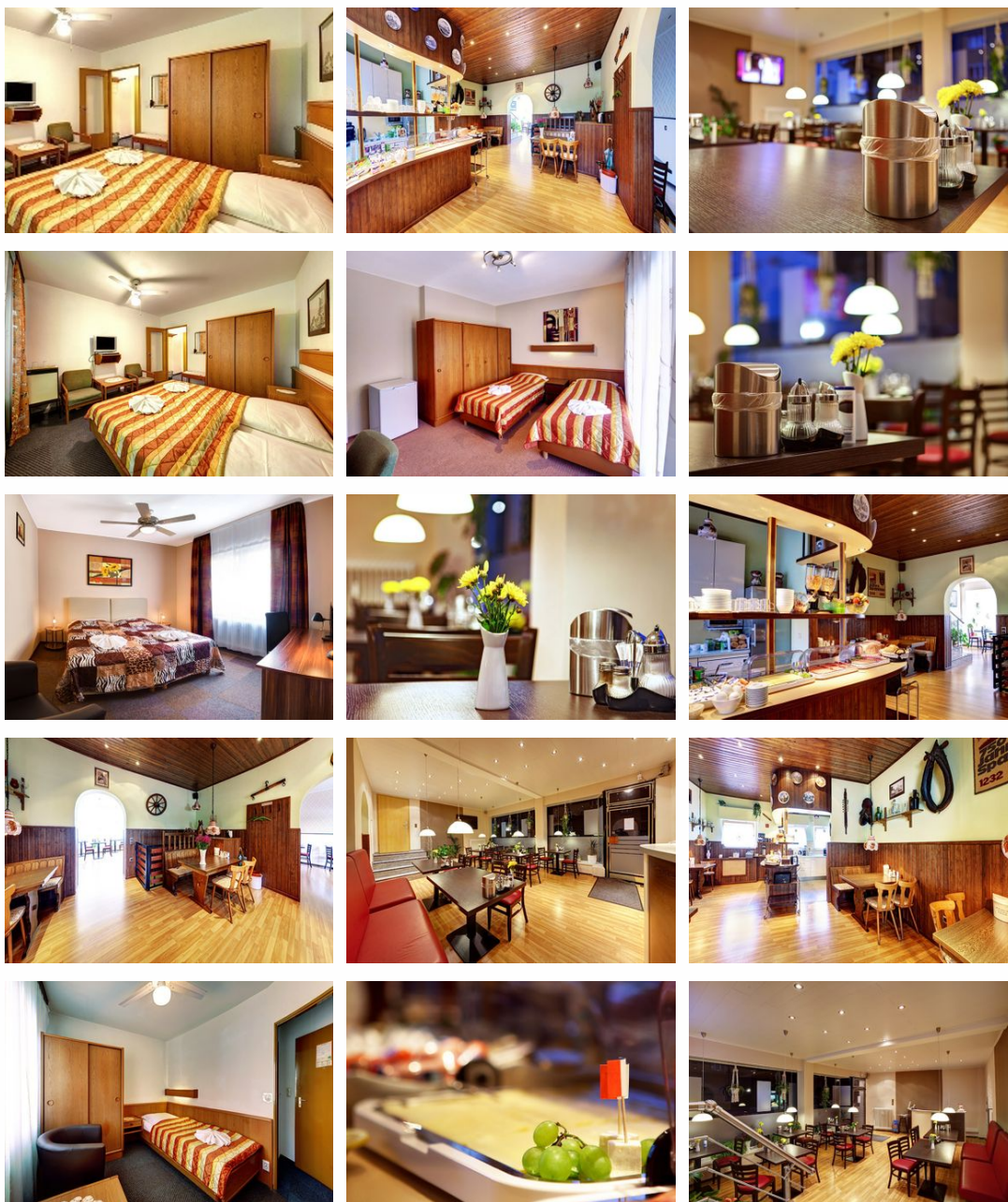


# Kallmeyer

Hotel - Hotel-Pension

Berlin



## Beschreibung

Der Wohnkomfort wird bei uns nicht nur durch die gemütliche und rustikale Einrichtung des Hotels geschaffen, sondern auch dank unseres freundlichen Service-Teams erreicht.

HRS Sterne: 2

Auf unserem öffentlichen Parkplatz mit nicht reservierbaren Plätze im Hof, können Sie Ihr Fahrzeug kostenlos abstellen. Zu unserem kostenlosen Service gehört auch: W-LAN Internetzugang. ++++ Achtung wichtiger Hinweis: Die Stadt Berlin erhebt

ab 01.01.2014 eine Übernachtungsteuer für Hotelübernachtungen in Höhe von 5 % auf Nettologis. Die Steuer ist in allen HRS Preisen bereits inkludiert. Geschäftsreisende sind von der Steuer befreit und zahlen gegen geeigneten Nachweis (z.B. Arbeitgeberbescheinigung) den steuerbereinigten Preis. Ausgenommen von der Regelung sind mit dem Hotel vereinbarte netto Firmenraten. ++++ Bei Anreise nach 22 Uhr bitte das Hotel vorab unbedingt kontaktieren!

Früheste Anreise: 14:00

Späteste Abreise: 11:00

Empfang besetzt: 08:00 bis 22:00

Empfang am Wochenende besetzt: 08:00 bis 22:00

Mehrsprachiges Personal - 24 Stunden

Ganzjährig geöffnet

---

Erbaut: 1954

Letzte Renovierung: 2008

---

## Allgemeine Lageinformationen

---

Sie finden uns im Herzen von Berlin-Spandau, das wunderbar an den vielen interessanten Sehenswürdigkeiten ablesbar ist. Dank der guten Verkehrsanbindung sind Sie in 20 Minuten in der Berliner City.

Bushaltestelle gegenüber Bahnhof

Bus 130,237 Richtung Waldkrankenhaus, Haltestelle Dallgowerstraße gegenüber Hotel fährt dauert 3min

Taxistelle an der Bahnhof dauert 3 min.

A10, Richtung Berlin Zentrum, am Dreieck Nuthetal - A115 (Avus) bis Dreieck Funkturm - A100 Richtung Hamburg - Abfahrt Spandauer Damm in Richtung Spandau 6km geradeaus bis Seegefelder Str.75

## Entfernungen

---

Arzt: 200 m

Autobahn: 6.8 km

Bahnhof: 400 m

Bushaltestelle: 100 m

Flughafen: 7.3 km

Messe: 8 km

Taxistand: 200 m

distances\_ubahn: 400 m

Zentrum: 13.2 km

