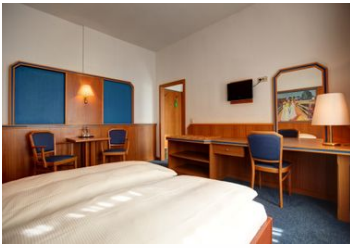


AVUS an der Messe

Motel - Hotel

Berlin





Beschreibung

Die Vorzüge unseres Hauses sind nicht zu letzt das rund um die Uhr geöffnete Restaurant, indem Sie zu jeder Tageszeit eine warme Malzeit oder Getränke zu sich nehmen können.

HRS Sterne: 2

++++ Achtung wichtiger Hinweis: Die Stadt Berlin erhebt ab 01.01.2014 eine Übernachtungssteuer für Hotelübernachtungen in Höhe von 5 % auf Nettologis. Die Steuer ist in allen HRS Preisen bereits inkludiert. Geschäftsreisende sind von der Steuer befreit und zahlen gegen geeigneten Nachweis (z.B. Arbeitgeberbescheinigung) den steuerbereinigten Preis. Ausgenommen von der Regelung sind mit dem Hotel vereinbarte netto Firmenraten. ++++ Bitte beachten Sie, dass alle Zahlungen direkt im Hotel vor Ort getätigt werden müssen. Die Zahlung per Rechnung ist nicht möglich. Die Vorzüge unseres Hauses sind nicht zu letzt das rund um die Uhr geöffnete Restaurant, in dem Sie zu jeder Tageszeit eine warme Malzeit oder Getränke zu sich nehmen können.

Früheste Anreise: 15:00

Späteste Abreise: 11:00

Empfang rund um die Uhr besetzt

Mehrsprachiges Personal - 24 Stunden

Ganzjährig geöffnet

Erbaut: 1958

Letzte Renovierung: 1998

Allgemeine Lageinformationen

Unser Haus liegt in der Nähe der City. Zur Innenstadt gibt es eine direkte Bus-, S-Bahn- oder U-Bahn-Verbindung, auch rund um die Uhr. Der obere Teil des Ku'dammss ist in 10 Minuten zu Fuß zu erreichen. Das ICC der Funkturm und das Messegelände sind in 5 Minuten zu Fuß zu erreichen.

5km zum Wannsee, 500m nach Grunewald, 4km Schloß Charlottenburg, 5km Olympiastadion, 1km Ku`damm, 4km Europa-Center

Bus 219

U-Bhf Kaiserdamm

S-Bhf Westkreuz

Links der Autobahn 115, direkt gegenüber der Messehallen, am Funkturm

Entfernungen

Arzt: 1 km

Autobahn: 90 m

Bahnhof: 6.7 km

Casino: 15 km

Flughafen: 6.6 km

Golfplatz: 8 km

Messe: 200 m

Schwimm-/Spaßbad: 2 km

Sportstätte: 2 km

distances_ubahn: 500 m

Zentrum: 300 m

Objekt ID: 204-57942