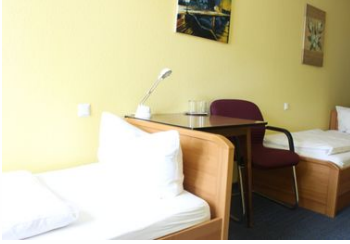
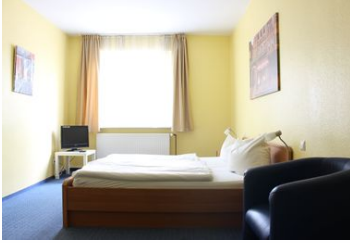
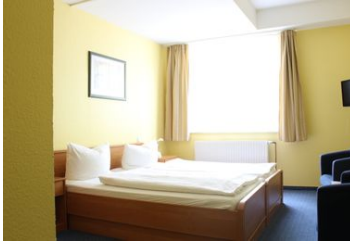
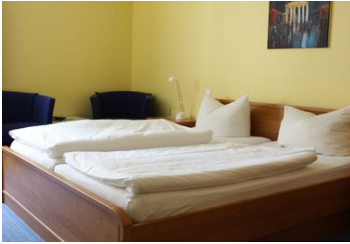
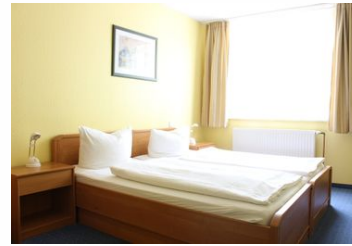
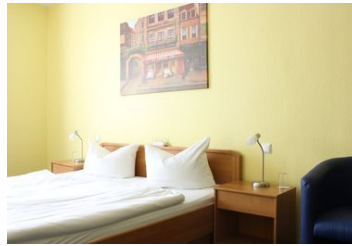
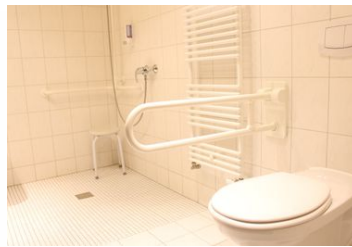
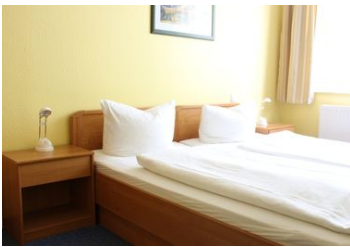


Siemensstadt

Hotel Garni - Hotel

Berlin





Beschreibung

Verkehrsguenstig gelegener sehr persoehnlich gefuehrter Familienbetrieb.

HRS Sterne: 2

++++ Achtung wichtiger Hinweis: Die Stadt Berlin erhebt ab 01.01.2014 eine Übernachtungsteuer für Hotelübernachtungen in Höhe von 5 % auf Nettologis. Die Steuer ist in allen HRS Preisen bereits inkludiert. Geschäftsreisende sind von der Steuer befreit und zahlen gegen geeigneten Nachweis (z.B. Arbeitgeberbescheinigung) den steuerbereinigten Preis. Ausgenommen von der Regelung sind mit dem Hotel vereinbarte netto Firmenraten. ++++ Kleines gemuetliches Restaurant mit Deutscher Kueche, sowie einer schoenen Sonnenterrasse.

Früheste Anreise: 16:00

Späteste Abreise: 11:00

Empfang besetzt: 07:00 bis 12:00 und 16:00 bis 22:00

Empfang am Wochenende besetzt: 07:00 bis 12:00 und 17:00 bis 20:00

Englisch sprechendes Personal tagsüber

Ganzjährig geöffnet

Letzte Renovierung: 2005

Allgemeine Lageinformationen

Sehr zentral und doch ruhig gelegenes Hotel mit sehr guter Verkehrsanbindung zu den Sehenswuerdigkeiten der Stadt so wie zum Messegelaende, Olympiastadion oder auch zum Flugplatz Tegel.

Bei einer Anreise VOR 16:00 Uhr bitten wir Sie sich kurz im Hotel zu melden. Tel.: 030 38305190

A 100 bis Abfahrt Siemensstadt, weiter bis Wattstrasse, dann rechts bis Jugendweg. Jugendweg ist die erste Paralelstrasse zum Siemensdamm.

Entfernungen

Arzt: 150 m

Autobahn: 1.4 km

Bahnhof: 7.1 km

Bushaltestelle: 100 m

Flughafen: 2.8 km

Messe: 2 km

Schwimm-/Spaßbad: 300 m

Sportstätte: 200 m

Taxistand: 150 m

distances_ubahn: 150 m

Zentrum: 2 km

