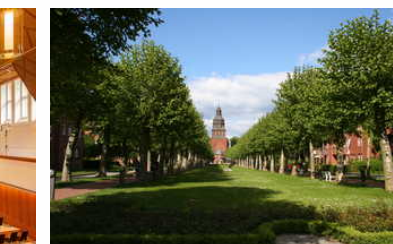
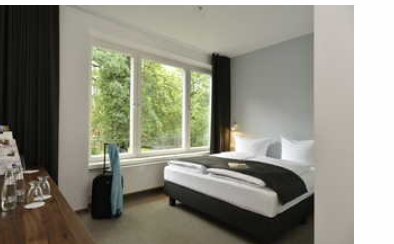
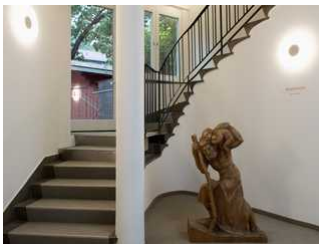


Hotel Christophorus

Hotel

Berlin



Description

Das Hotel Christophorus ist die ideale Adresse für alle Individual- und Geschäftsreisenden, sowie Erholungssuchende und Tagungsgäste.

Im Herzen einer wunderbaren Parklandschaft direkt im Spandauer Forst gelegen, finden Sie hier Ruhe und Erholung und sind gleichzeitig nur wenige Kilometer von Berlins pulsierender Innenstadt entfernt.

Die 56 ruhigen, komfortablen Zimmer, die einmalige Lage ganz im Grünen, sowie das historische Hallenbad garantieren einen rundum erholsamen Aufenthalt.

Für einen perfekten Start in den Tag sorgt das reichhaltige Frühstücksbuffet. Das Parken, die Nutzung des Hallenbads sowie

der WLAN-Zugang sind kostenfrei.

Für Tagungen, Seminare, Events oder Gruppenreisen bietet das Hotel mit 15 Tagungsräumen und Bankettsälen eine hervorragende Infrastruktur. Veranstaltungsräume in der Größe von 20 m² bis 416 m² stehen zur Verfügung und bieten Platz für Veranstaltungen mit bis zu 400 Personen.

Als Inklusionsbetrieb ist uns die Zugänglichkeit der Zimmer besonders wichtig: Fast alle Zimmer sind stufenlos über einen Lift erreichbar.

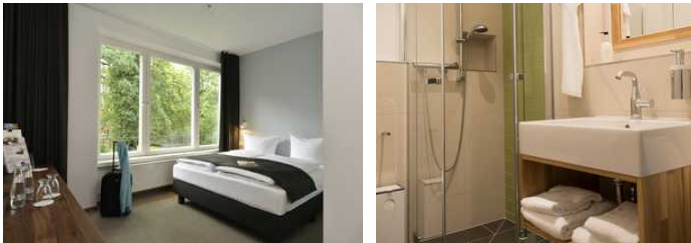
Egal ob Sie zum Arbeiten, zum Entspannen oder zum Feiern in unser Hotel nach Berlin-Spandau kommen, ob sportlich-aktiv oder ruhig-erholsam – bei uns sind Sie immer richtig!

Built: 1955

Last refurbishment: 2018

Languages: englisch, deutsch, griechisch

Doppelzimmer Komfort



Die Doppelzimmer Komfort sind wie folgt ausgestattet:

ca. 18 m²

1 Doppelbett (160 x 200 cm)

Schreibtisch

kostenfreies WLAN

Safe, Kabel-TV, Telefon, Radio, Weckservice/Wecker

Badezimmer mit Dusche, Haartrockner, Kosmetikspiegel, Toilettenartikel

Room amenities

Size: 18 qm

Max. occupancy: 2

Pets Welcome: ja

Internet - WLAN: ja

Non-smoking: ja

More details on pets

Pro Haustier, pro Nacht berechnen wir 10,00 Euro.

General: Common Room, Barrier-free, Disabled-friendly, Double Bed, Lockable Bicycle Storage Room, Elevator/Lift, French-size Bed, Heating, Non-smoking, Non-smoking House, Bicycle-friendly, Writing Desk, Seminar Equipment, Fitted Carpet, Hiking-friendly

Outdoor Area: Bus Parking Area, Bicycle Storage Area, Common Garden, Parking Area, Fenced Property

Eat & Drink: Cuisine (Regional Products), Cuisine (Vegetarian), In-house Restaurant

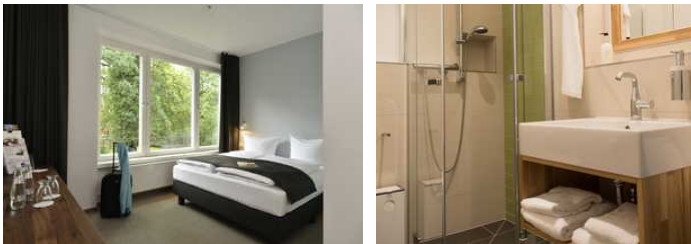
Leisure: Bicycle Rental, Sauna

Sanitary Facilities: Shower/WC, Hairdryer

Service: Bed Linen, EC Cards, Towels, Credit Cards, Safe, Pets Welcome

Technical Equipment: Internet - WLAN, Cable/Satellite, Telephone, Flat-screen TV, Alarm

Doppelzimmer Standard



Die Doppelzimmer Klassik sind wie folgt ausgestattet:

ca. 16 m²

1 Doppelbett (140 x 200 cm)

Schreibtisch

kostenfreies WLAN

Safe, Kabel-TV, Telefon, Radio, Weckservice/Wecker

Badezimmer mit Dusche, Haartrockner, Kosmetikspiegel, Toilettenartikel

Room amenities

Size: 16 qm

Max. occupancy: 2

Number of bedrooms: 1

Pets Welcome: ja

Internet - WLAN: ja

Non-smoking: ja

More details on pets

Pro Haustier, pro Nacht berechnen wir 10,00 Euro.

General: Common Room, Barrier-free, Disabled-friendly, Double Bed, Lockable Bicycle Storage Room, Elevator/Lift, French-size Bed, Heating, Non-smoking, Non-smoking House, Bicycle-friendly, Writing Desk, Seminar Equipment, Fitted Carpet, Hiking-friendly

Outdoor Area: Bus Parking Area, Bicycle Storage Area, Common Garden, Parking Area, Fenced Property

Eat & Drink: Cuisine (Regional Products), Cuisine (Vegetarian), In-house Restaurant

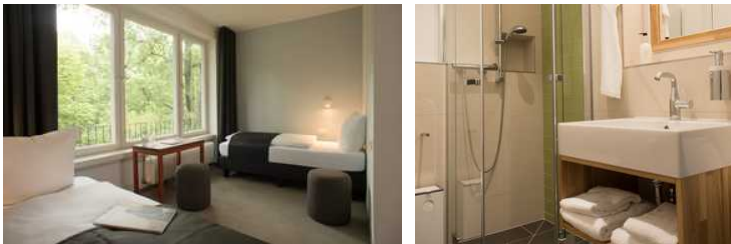
Leisure: Bicycle Rental, Sauna

Sanitary Facilities: Shower/WC, Hairdryer

Service: Bed Linen, EC Cards, Towels, Credit Cards, Safe, Pets Welcome

Technical Equipment: Internet - WLAN, Cable/Satellite, Telephone, Flat-screen TV, Alarm

Einzelzimmer Komfort



Die ruhigen Einzelzimmer Komfort sind wie folgt ausgestattet:

ab 16 m²

Einzelbett (90 x 200 cm) und Sofa oder Doppelbett (140 x 200 cm)

Schreibtisch

kostenfreies WLAN

Safe, Kabel-TV, Telefon, Radio, Weckservice/Wecker

Badezimmer mit Dusche, Haartrockner, Kosmetikspiegel, Toilettenartikel

Room amenities

Size: 16 qm

Max. occupancy: 1

Pets Welcome: ja

Internet - WLAN: ja

Non-smoking: ja

More details on pets

Pro Haustier, pro Nacht berechnen wir 10,00 Euro.

General: Common Room, Barrier-free, Disabled-friendly, Single Bed, Lockable Bicycle Storage Room, Elevator/Lift, Heating, Non-smoking, Non-smoking House, Bicycle-friendly, Writing Desk, Seminar Equipment, Fitted Carpet, Hiking-friendly

Outdoor Area: Bus Parking Area, Bicycle Storage Area, Common Garden, Parking Area, Fenced Property

Eat & Drink: Cuisine (Regional Products), Cuisine (Vegetarian), In-house Restaurant

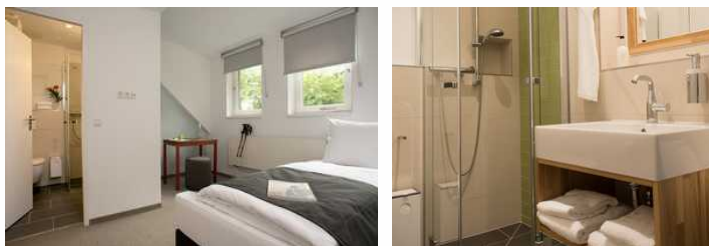
Leisure: Bicycle Rental, Sauna

Sanitary Facilities: Shower/WC, Hairdryer

Service: Bed Linen, EC Cards, Towels, Credit Cards, Safe, Pets Welcome

Technical Equipment: Internet - WLAN, Cable/Satellite, Telephone, Flat-screen TV, Alarm

Einzelzimmer Standard



Die Einzelzimmer Standard sind wie folgt ausgestattet:

ca. 14 qm

Einzelbett 90 x 200 cm

Schreibtisch

kostenfreies WLAN

Safe, Kabel-TV, Telefon, Radio, Weckservice/Wecker

Badezimmer mit Dusche, Haartrockner, Kosmetikspiegel, Toilettenartikel

Room amenities

Size: 14 qm

Max. occupancy: 1

Number of bedrooms: 1

Pets Welcome: ja

Internet - WLAN: ja

Non-smoking: ja

More details on pets

Pro Haustier, pro Nacht berechnen wir 10,00 Euro.

General: Common Room, Barrier-free, Disabled-friendly, Single Bed, Lockable Bicycle Storage Room, Elevator/Lift, Heating, Non-smoking, Non-smoking House, Bicycle-friendly, Writing Desk, Seminar Equipment, Fitted Carpet, Hiking-friendly

Outdoor Area: Bus Parking Area, Bicycle Storage Area, Common Garden, Parking Area, Fenced Property

Eat & Drink: Cuisine (Regional Products), Cuisine (Vegetarian), In-house Restaurant

Leisure: Bicycle Rental, Sauna

Sanitary Facilities: Shower/WC, Hairdryer

Service: Bed Linen, EC Cards, Towels, Credit Cards, Pets Welcome

Technical Equipment: Internet - WLAN, Cable/Satellite, Telephone, Flat-screen TV, Alarm

General location details

Das Hotel Christophorus befindet sich im nordwestlichen Teil der Stadt, direkt im Spandauer Forst, umgeben von der einzigartigen Parklandschaft des Evangelischen Johannesstifts.

Distances

Motorway: 8 km

Swimming area/waters: 4 km

Bakery: 200 m

Train station: 4 km

Cash dispenser/bank: 3 km

Bus stop: 300 m

Airport: 10 km

Hospital/clinic: 2 km

Trade fair area: 10 km

Cycle trail: 200 m

Suburban train: 4 km

Swimming/adventure pool: 200 m

Supermarket: 200 m

Tourist information: 4 km

Center: 4 km

Objekt ID: 104393