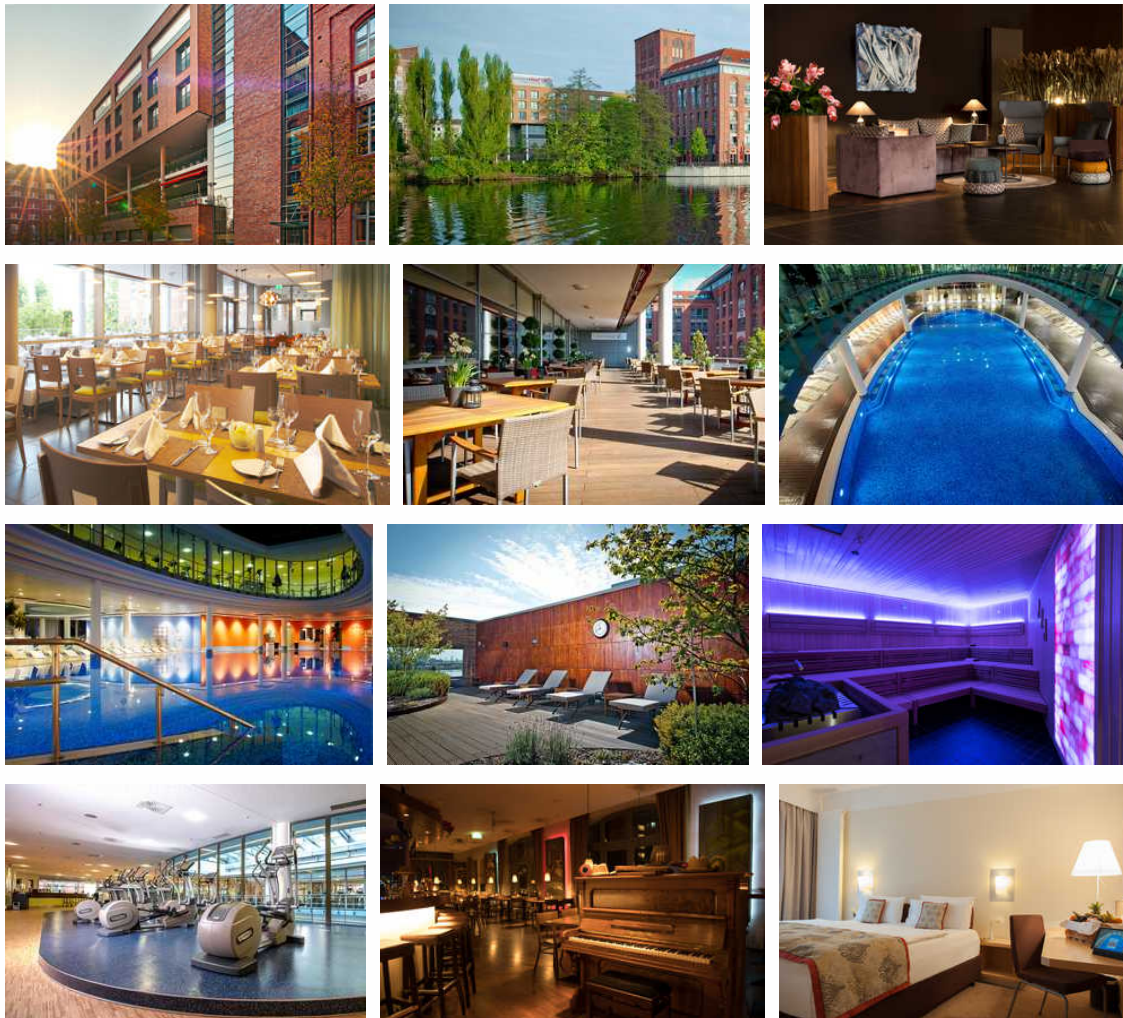


centrovital Hotel Berlin



Hotel

Berlin



Description

Hinter der historischen Backsteinfassade der ehemaligen Schultheiss-Brauerei verbindet sich moderne Leichtigkeit mit Tradition. 158 modern eingerichtete Zimmer und Suiten, ausgestattet mit allen Vorzügen eines 4-Sterne-Hotels, erwarten Sie bei Ihrem Aufenthalt direkt am Spandauer See. Warme, natürliche Farben in Kombination mit hochwertigen Hölzern sorgen für Wohlfühlatmosphäre.

Lassen Sie sich im centrovital Hotel SPA & Sports so richtig verwöhnen. Gehen Sie im Innenpool schwimmen, entspannen Sie in der großen Saunalandschaft oder gönnen Sie sich eine wohltuende Anwendung im centrovital Day SPA & Ayurveda Center. Nach einem köstlichen Abendessen im Restaurant emil's können Sie sich in Ihr modern eingerichtetes Zimmer zurückziehen.

Built: 2004

Last refurbishment: 2017

Languages: englisch, französisch, russisch, daenisch, niederlaendisch, spanisch, deutsch, lettisch

Junior Suite



Helle, lichterfüllte und geräumige Junior Suite mit separatem Wohn- und Schlafbereich. Diese Zimmerkategorie im Berliner Wellnesshotel centrovital punktet mit moderner und natürlicher Einrichtung mit schönen Ahorn- und Nussbaumhölzern, geöltem Ulmen-Parkett und einem besonderen Akzent zum Wohlfühlen.

Room amenities

Size: 40 qm

Max. occupancy: 3

Pets Welcome: ja

Internet - WLAN: ja

TV: ja

More details on pets

keine Kampfhunde

General: Allergy-friendly, Allergy-friendly (no animals), Disabled-friendly, Disabled-friendly, Disabled-friendly, Double Bed, Ground Level, Single Bed, Elevator/Lift, Family-friendly, Suitable for Assemblers, Separate Beds, Heating, High Chair, Non-smoking House, Pool, Heated Pool, Travel/Child Cot, Suitable for Wheelchairs, Suitable for Wheelchairs, Sauna, Sofa-bed, Writing Desk, Swimming Pool, Sea View, Seminar Equipment, Fitted Carpet, Whirlpool

Outdoor Area: Bicycle Storage Area, Garage, Pool, Heated Pool, Underground Parking

Eat & Drink: Bar, Beer Garden, Breakfast available, Half Board, Cuisine (Allergy Sufferers), Cuisine (Dietary), Cuisine (Regional Products), Cuisine (Light Food), Cuisine (Vegetarian), Homemade Products, In-house Restaurant, Full Board, Wholefood Meals

Leisure: Beauty Department, Steam Bath, Bicycle Rental, Fitness Room, Massage, Swimming Hall, Solarium, Wellness Offers

Sanitary Facilities: Bathroom/WC, Bathtub, Shower, Shower/WC, Hairdryer, WC/Toilette

Service: Bed Linen, EC Cards, Breakfast Service, Towels, Internet in Public Area, Credit Cards, Mini Bar, Safe, Pets Welcome, Laundry Service, Room Service

Technical Equipment: Internet - WLAN, Cable/Satellite, Telephone, TV, Flat-screen TV, Alarm

Relax



In Ihrem Berliner Wohlfühlhotel centrovital erwartet Sie ein helles und freundliches Zimmer mit Blick auf den Spandauer See. Warme, natürliche Farben in Kombination mit hochwertigen Hölzern und Parkettboden schaffen eine angenehm behagliche Atmosphäre.

Room amenities

Size: 24 qm

Max. occupancy: 3

Pets Welcome: ja

TV: ja

More details on pets

keine Kampfhunde

General: Allergy-friendly, Allergy-friendly (no animals), Disabled-friendly, Disabled-friendly, Disabled-friendly, Double Bed, Ground Level, Single Bed, Elevator/Lift, Family-friendly, Suitable for Assemblers, Suitable for Guests with Impaired Abilities, Separate Beds, Heating, High Chair, Non-smoking House, Pool, Heated Pool, Travel/Child Cot, Suitable for Wheelchairs, Suitable for Wheelchairs, Sauna, Sofa-bed, Writing Desk, Swimming Pool, Sea View, Seminar Equipment, Fitted Carpet

Outdoor Area: Bicycle Storage Area, Garage, Pool, Heated Pool, Underground Parking

Eat & Drink: Bar, Beer Garden, Breakfast available, Half Board, Cuisine (Allergy Sufferers), Cuisine (Dietary), Cuisine (Regional Products), Cuisine (Light Food), Cuisine (Vegetarian), Homemade Products, In-house Restaurant, Full Board, Wholefood Meals

Leisure: Beauty Department, Steam Bath, Bicycle Rental, Fitness Room, Massage, Swimming Hall, Solarium, Wellness Offers

Sanitary Facilities: Bathroom/WC, Bathtub, Shower, Shower/WC, Guest WC, Hairdryer, WC/Toilette

Service: Bed Linen, EC Cards, Breakfast Service, Towels, Internet in Public Area, Credit Cards, Mini Bar, Safe, Pets Welcome, Laundry Service, Room Service

Technical Equipment: Cable/Satellite, Telephone, TV, Flat-screen TV, Alarm

Superior



Es erwartet Sie ein helles und freundliches Zimmer mit allen Vorzügen eines 4-Sterne-Hotels.

Eine moderne und natürliche Einrichtung mit Holzmöbeln, Parkettboden und viel Licht sorgt für Wohlfühlatmosfera bei Ihrem Aufenthalt im centrovital Berlin.

Room amenities

Size: 22 qm

Max. occupancy: 3

Pets Welcome: ja

Internet - WLAN: ja

TV: ja

Non-smoking: ja

More details on pets

keine Kampfhunde

General: Allergy-friendly, Allergy-friendly (no animals), Disabled-friendly, Disabled-friendly, Disabled-friendly, Double Bed, Ground Level, Single Bed, Elevator/Lift, Family-friendly, Suitable for Assemblers, Suitable for Guests with Impaired Abilities, Separate Beds, Heating, High Chair, Non-smoking, Non-smoking House, Pool, Heated Pool, Travel/Child Cot, Suitable for Wheelchairs, Suitable for Wheelchairs, Sauna, Sofa-bed, Writing Desk, Swimming Pool, Sea View, Seminar Equipment, Fitted Carpet, Whirlpool

Outdoor Area: Bicycle Storage Area, Garage, Pool, Heated Pool, Underground Parking

Eat & Drink: Bar, Beer Garden, Breakfast available, Half Board, Cuisine (Allergy Sufferers), Cuisine (Dietary), Cuisine (Regional Products), Cuisine (Light Food), Cuisine (Vegetarian), Homemade Products, In-house Restaurant, Full Board, Wholefood Meals

Leisure: Beauty Department, Steam Bath, Bicycle Rental, Fitness Room, Massage, Swimming Hall, Solarium, Wellness Offers

Sanitary Facilities: Bathroom/WC, Bathtub, Shower, Shower/WC, Guest WC, Hairdryer, WC/Toilette

Service: Bed Linen, EC Cards, Breakfast Service, Towels, Internet in Public Area, Credit Cards, Mini Bar, Safe, Pets Welcome, Laundry Service, Room Service

Technical Equipment: Internet - WLAN, Cable/Satellite, Telephone, TV, Flat-screen TV, Alarm

General location details

Gelegen am Spandauer See und nahe der Eiswerder Insel, hat das 4-Sterne-Hotel centrovital Berlin die kleinen und großen Sehenswürdigkeiten des westlichsten Stadtteils ganz in der Nähe. Urlaub am Wasser und doch zentrumsnah.

Entlang der Uferpromenade ist die Altstadt Spandau innerhalb 15 Minuten zu Fuß erreichbar. Es findet sich dort neben Boutiquen und Kaufhäusern auch ein wöchentlicher Markt. Jenseits der Altstadt befinden sich das Rathaus Spandau sowie der Bahnhof mit Verbindungen zum Regional- und Fernverkehr. Ebenfalls zu Fuß oder mit dem Bus erreichbar, liegt am gegenüberliegenden Havelufer die Zitadelle Spandau. Mit ihren historischen Bauten, Museen und regelmäßig stattfindenden Konzerten bildet sie ein wahres Zentrum der Kunst und Kultur. Lernen Sie die Altstadt von Spandau bei einem Rundgang kennen.

Distances

Doctor: 1 km

Motorway: 10 km

Swimming area/waters: 3 km

Bakery: 100 m

Train station: 2 km

Bus stop: 100 m

Airport: 25 km

Golf course: 10 km

Hospital/clinic: 1 km

Trade fair area: 7 km

Suburban train: 2 km

Supermarket: 100 m

Tourist information: 2 km

Hiking trail: 500 m

Center: 7 km

Objekt ID: 133216