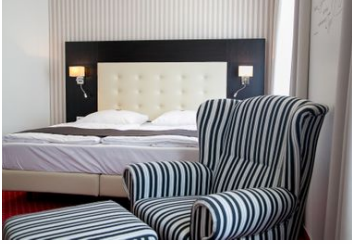
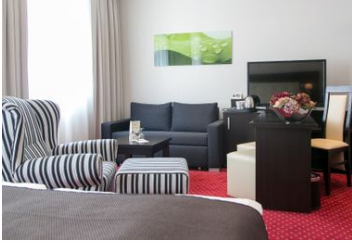
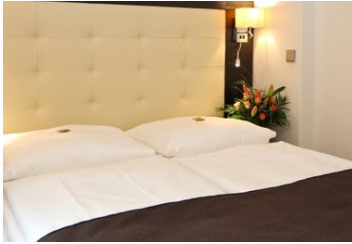


# Herbst

Hotel Garni - Hotel

Berlin





## Description

---

Das Hotel Herbst zeichnet sich durch ein angenehmes Ambiente aus. Es verfügt über Einzel-, Doppel-, und Dreibettzimmer. Diese sind mit Dusche, WC und TV ausgestattet. Ein kostenloser Internetzugang steht am Eingang zur Verfügung. Außerdem wird den Gästen ein reichhaltiges Frühstücksbuffet angeboten.

HRS Sterne: 3

Die Zimmer wurden Ende 2011/März 2012 umfassend renoviert, Nichtraucherhotel!

Früheste Anreise: 14:00

Späteste Abreise: 11:00

Empfang besetzt: 06:00 bis 21:00

Empfang am Wochenende besetzt: 06:00 bis 21:00

Englisch sprechendes Personal tagsüber

Ganzjährig geöffnet

---

Built: 1968

Last refurbishment: 2015

---

## General location details

---

Das Hotel Herbst befindet sich in Berlin im Ortsteil Spandau. Die Spandauer Altstadt liegt in unmittelbarer Nähe. Es ist verkehrsgünstig gelegen und mit öffentlichen Verkehrsmitteln gut zu erreichen. Die nächste U-Bahn-Station ist nur 100 Meter entfernt. Der Bahnhof Rathaus Spandau liegt in 500 Meter Entfernung.

Zitadelle Spandau, Funkturm, Schloss Charlottenburg, Siegessäule, Reichstag

Westlicher Berliner Ring (A10) bis Ausfahrt Spandau Richtung Staaken/Berlin, ab Staaken auf die Heerstr., links Richtung Altstadt in die Gatower Str., die Gatower Str. wird zur Wilhelmstr. dann zur Klosterstr., unter der S-Bahn-Brücke durch, dritte Querstr. an der Ampel rechts in die Moritzstr.

Der ICE-Bahnhof Berlin-Spandau liegt fußläufig ca. 3-4 Minuten vom Hotel Herbst Berlin entfernt.

## Distances

---

Doctor: 200 m

Motorway: 5.7 km

Train station: 11.4 km

Bus stop: 200 m

Airport: 6.3 km

Trade fair area: 6 km

(Spa)park/forest: 100 m

Sports ground: 1 km

Taxi stand: 400 m

distances\_ubahn: 500 m

Center: 6 km

Objekt ID: 204-9919